

“PANORAMARUDE”



Panoramaruden 12300 x 6340 x 420 mm, 38 m.t. var oplagt på transportramme ved NØ ende af Nordsøen Oceanarium



Ruden affires på indsliskningsprofil. Der anvendes kantskåner og mellemlæg for indbaksning på skridplader.

“PANORAMARUDE”



Der trækkes 2 sæt løfteslæng SWL 25 m.t. under ruden, der hvor de indlagte strøer tillader fri passage for de 300 mm brede slæng.



Hovedkranen (500 m.t. Liebherr) tilrigges med ”fly diep” ca. 40 m udlæg.



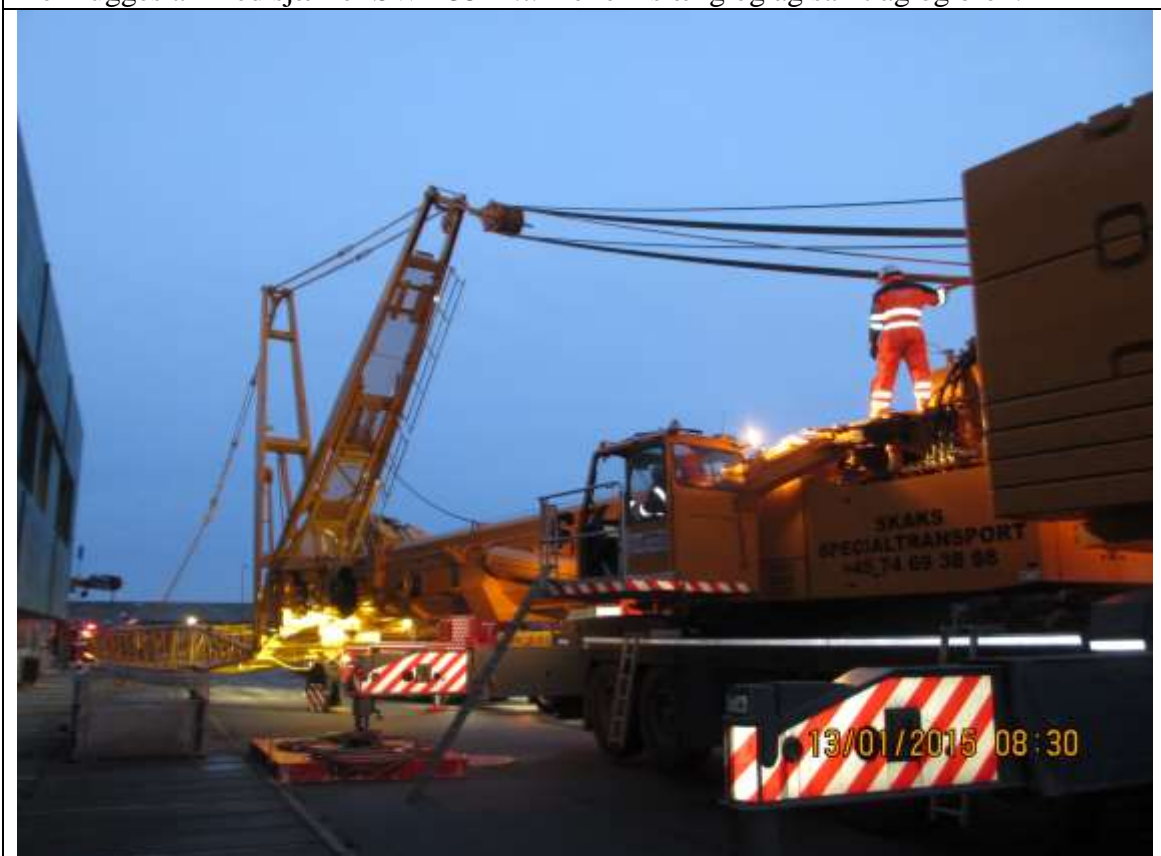
Løftegrej, der tænkes anvendt, blev gennemgået uden bemærkning.



Løfteåg SWL 50 m.t. har en maksimal spredning på 3650 mm, hvilket skønnes velegnet.



Der hugges an med sjækler SWL 35 m.t. mellem slæng og åg samt åg og blok.



Tilrigningen af hovedkranen var fremskredet kl. 08.30. Vejrforhold tillod ikke at samle kranen den foregående aften.



Hovedkranen har monteret en vindmåler på udlæggeren, som begrænser kranens arbejde ved en vindhastighed over 9 m/s.



Ruden ligger med vandsiden mod transport-rammen og toppen mod NØ. Vindhastighed over 15 m/s udsætter løftet.

“PANORAMARUDE”



Kl. 18.00 løftes ruden for tilpasning af syet slæng og rundslæng mellem hoved- og støttekran.



Panoramaruden hænger i hovedkranen med en slagside på $0,8^\circ$ mod vandsiden og er klar til indløftning når vinden lægger sig.

“PANORAMARUDE”



Team fra NCC har åbnet tagsektionen og panoramaruden løftes ind, da et vindhul viser sig kl. 22.25.



Ruden hænger stabilt i hovedkranen klar til svajning mod uret.



Underkanten landes på kantprofil med indlæg uden bemærkning.



Trykfødder langs topkant justeres løbende under den horisontale forskydning.

“PANORAMARUDE”



Kl. 02.20 bekræfter lederen af det japanske fugeteam, at ruden står i den ønskede position målt langs publikumssiden.